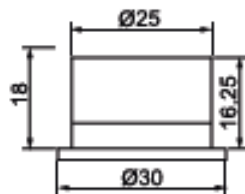
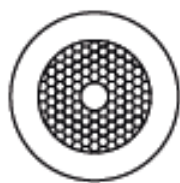


STARLIGHT 40°

Starlight Ø 30 mm, 350 mA, 1,3W, non inclinable, chromé, longueur de câble 250 mm



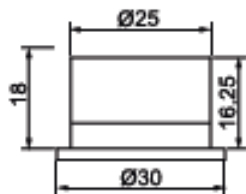
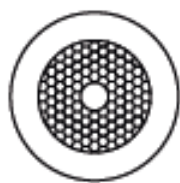
CARACTERISTIQUE TECHNIQUES

Tension	350mA
Puissance maxi.	1,3W
Quantité de LED	1
Indice de rendu de couleur	>80
Indice de protection	IP20
Angle de diffusion	40°
Dimensions	Ø 30 mm
Couleur	Chromé
Certificat de conformité	Conformité NF EN-60598

Référence	Couleur	T° de couleur	Luminosité
578-510-3000	Blanc chaud	3000 °K	110 lm
578-510-4000	Blanc neutre	4000 °K	120 lm

STARLIGHT 40°

Starlight Ø 30 mm, 350 mA, 1,3W, non inclinable, chromé, longueur de câble 250 mm



CARACTERISTIQUE TECHNIQUES

Tension	350mA
Puissance maxi.	1,3W
Quantité de LED	1
Indice de rendu de couleur	>70
Indice de protection	IP20
Angle de diffusion	40°
Dimensions	Ø 30 mm
Couleur	Chromé
Certificat de conformité	Conformité NF EN-60598

Référence	Couleur	T° de couleur	Luminosité
578-510-6500	Blanc jour	6500 °K	140 lm