

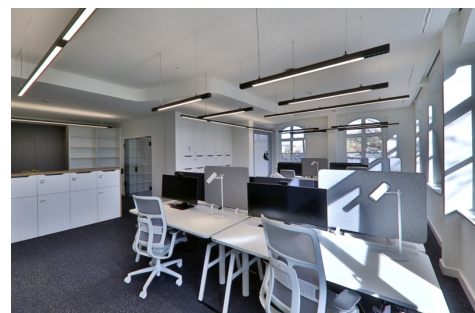
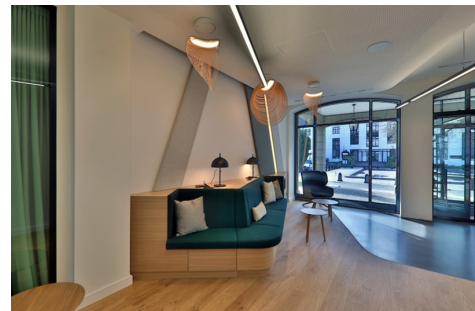
EPIC ARC

Le nouveau profilé LED

P4946x



Créateur : Markus Felsch, Bureau de planification : Felsch Lighting Design GmbH.




EPIC ARC OFFRE UNE QUALITÉ EXCEPTIONNELLE EN UTILISANT LES MÊMES COMPOSANTS HAUT DE GAMME QUE NOTRE PROFILÉ LED EPIC. CETTE GAMME AVEC SES ARCS, LUI DONNE UN DESIGN NOVATEUR. LE PROFIL EPIC ARC AJOUTE UNE TOUCHE PERSONNALISABLE À CHAQUE PROJET D'ÉCLAIRAGE.

POUR NOUS, IL NE S'AGIT PAS SIMPLEMENT D'UN PROFILÉ LED ORDINAIRE, MAIS PLUTÔT UNE RÉELLE POSSIBILITÉ SUPPLÉMENTAIRE POUR VOS PROJETS D'ÉCLAIRAGE UNIQUE.

Lien EPIC
Accessoires compatibles



 Eluminledsolution

 Elumin® Solution LED

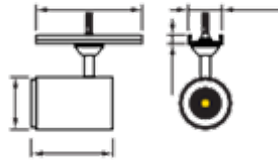
 <https://www.elumin.fr>

 **ELUMIN**®
SOLUTION LED

P4946x EPIC ARC

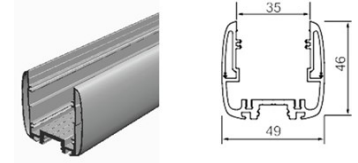


Raccord courbe ou angle fabriqué individuellement selon votre demande ou plan DAO

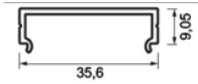
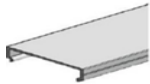


EPIC SPOT MINI
Dimensions

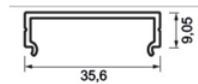
550-588-2701 / 24Vdc 6W 24° IRC 90 2700k 570lm
550-588-3001 / 24Vdc 6W 24° IRC 90 3000k 620lm
550-588-4001 / 24Vdc 6W 24° IRC 90 3000k 670lm



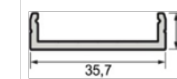
500-726-0#000
EPIC ARC Aluminium profilé
= 2 (2.00m) # = 3 (3.00m)



501-563-58
Diffuseur PMMA, opale



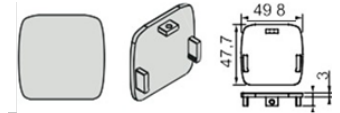
501-563-8#000
Diffuseur PMMA, opale noir



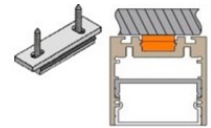
500-726-2#000
Insert profilé EPIC Aluminium pour diffuseur blanc opale



500-569-γ#000 support aluminium pour Diffuseur prismatique 40°(a=3), 95°(a=4), 105°(a=2), asymétrique 20°(a=5), double asymétrique 20°(a=6),



Embout de profilé EPIC ARC



550-575-86 / 261-506-99



550-490-86
Kit de fixation



550-875-86
Kit de fixation magnétique



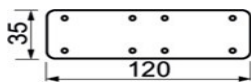
600-340-xx
Support suspension inclus câble de suspension 3,00m



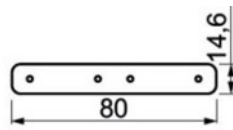
600-340-xx
Fixation pour fixation en sailli



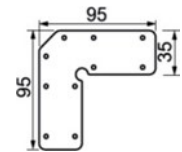
600-340-03
fixation pour plafond dalles suspendu



550-565-92
Raccordement droit intérieur



550-576-92
Raccordement droit



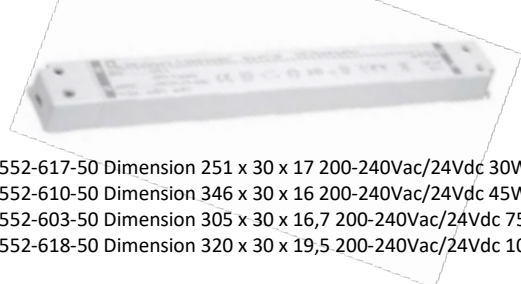
550-564-92
Raccordement d'angle

Alimentation DALI Dimmable



552-650-01 Dimension 346 x 32 x 22 200-240Vac/24Vdc 50W
552-650-01 Dimension 346 x 32 x 22 200-240Vac/24Vdc 80W

Alimentation non Dimmable



552-617-50 Dimension 251 x 30 x 17 200-240Vac/24Vdc 30W
552-610-50 Dimension 346 x 30 x 16 200-240Vac/24Vdc 45W
552-603-50 Dimension 305 x 30 x 16,7 200-240Vac/24Vdc 75W
552-618-50 Dimension 320 x 30 x 19,5 200-240Vac/24Vdc 100W